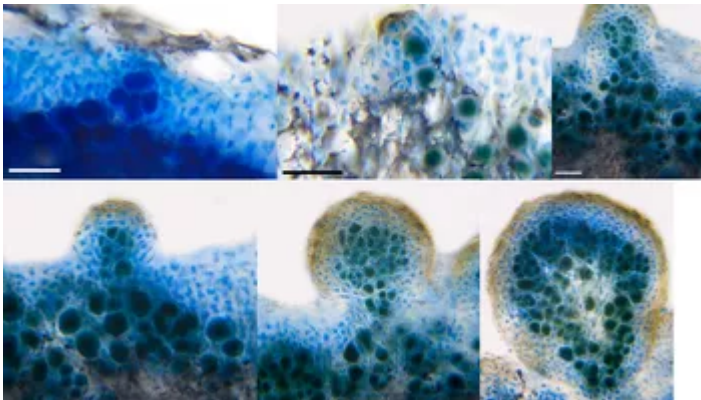


# Isidien

Isidien sind Auswüchse an der Lager Oberfläche von Flechten, die als ausbreitungsbiologischfunktionelle Einheit (Diaspore) der ungeschlechtlichen Fortpflanzung dienen.

Isidien sind Auswüchse an der Lager Oberfläche von Flechten, die als ausbreitungsbiologischfunktionelle Einheit (Diaspore) der ungeschlechtlichen Fortpflanzung dienen. Isidien enthalten in ihrem Zentrum Algenzellen und werden von einer durch Hyphen des Pilzes gebildeten Rinde umschlossen. Da Lobuli (kleine Lämpche, die meist sekundär (marginal) oder flächenständig (laminal) am Lager gebildet werden) und Fibrillen (pfriemförmige Anhänge an Lager und Fruchtkörper) zu Beginn ihrer Entwicklung die gleiche Form wie Isidien haben können, ist es manchmal nicht leicht, diese genau zu unterscheiden. Warzenähnliche Erhebungen (Papillen), können ebenfalls einzelne Algen einschließen und sind dadurch auch schwer von Isidien zu unterscheiden.



Entwicklungsstadium einer Isidie von *Parmelina tiliacea*